

# KecoBC 사용자 메뉴얼

## 각 부 명칭



## 기본 구성

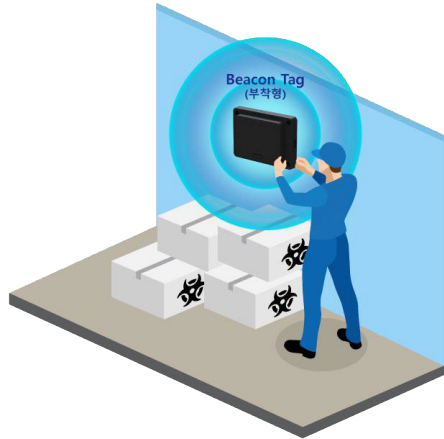
KecoBC 본체 1ea, 배터리 2ea, 양면 스티커 1ea,  
직결 나사 4ea, 사용자 메뉴얼 1매

1



준비물

2



폐기물 위치 벽면에 비콘 부착

4



완료

3

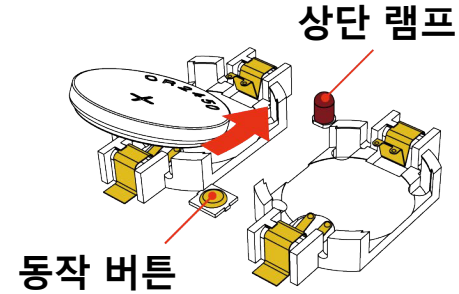


상단 램프 2회 점등

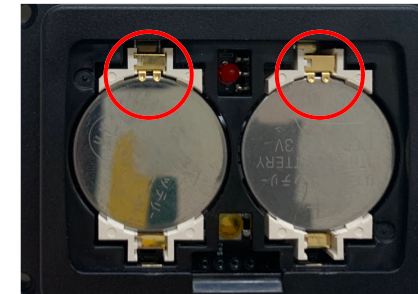
동작 버튼

배터리 장착 후 동작버튼 길게 누름

## 배터리 장착 방법



동작 버튼



**배터리 장착 상태에 따라 동작이 되지 않을 수 있으니 장착 시 주의 바랍니다.**

### Description

◆ 준비물  
KecoBC 1set, 핀셋 혹은 소형 일자드라이버, 배터리 2ea

- 준비물을 구비하고, KecoBC 본체 상단 커버를 제거합니다.
- 원하는 장소에 부착합니다.
- 함께 동봉된 배터리를 장착하고, LED램프 하단의 동작버튼을 드라이버 등으로 약 1초간 눌러줍니다.

※ 정상적으로 제품이 동작하기 시작하면 **상단 램프가 2회 깜빡**입니다.

- KecoBC 본체의 상단 커버를 닫습니다.

KecoBC는 최초 동작버튼을 누르고 상단 램프가 2회 깜빡이면 **2분**의 대기시간 이후

"Keco-12:34:56:AB:CD:EF:100"

형태로 비콘 값을 전송하며 (nRF Connect 맨 뒷장 확인) 하단 센서 이탈 감지 시 동작이 중단 됩니다. → 올바른시스템 원격지원을 받아 리셋 필요.

1



준비물

2



배터리 한쪽 제거  
※ 한 개씩 교체 진행

4



신품 배터리 장착

3



나머지 배터리 교환  
상단 커버 닫기

### 상시전원 연결 모습



### Description

◆ 준비물  
KecoBC 1set, 핀셋 혹은  
소형 일자드라이버,  
교환용 배터리 2ea

- ① 준비물을 구비하고, KecoBC 본체 상단 커버를 제거합니다.
- ② 교체해야 할 배터리 중 하나를 제거 합니다.
- ③ 신품 배터리를 제거한 배터리의 위치에 장착 합니다.
- ④ 나머지 교체해야 할 배터리도 교체하고, 상단 커버를 닫아줍니다.

※ 배터리를 두개를 동시에 빼서 비콘에 **전력공급이 중단되면** 한국환경공단 울바로시스템의 원격지원을 받아 리셋 해야 합니다.

※ KecoBC는 배터리 교환이 필요 할 경우 **비콘 상단에 있는 LED가 깜빡**입니다.

※ 배터리 교환에 어려움이 예상되거나, 교환을 원하지 않을 경우 C - Type 휴대폰 충전기를 이용하여 **상시 전원**으로 **사용이** 가능합니다.

## 준비물



배터리를 제거한  
KecoBC 1set



USB TYPE-C



원격 지원용 PC

한국환경공단 올바로시스템  
☎ 032-590-4277~8

### Description

## KecoBC 구동 중단 시 조치방법

- ◆ 준비물: 탈거된 KecoBC 1set, USB TYPE 케이블, 원격지원 가능한 PC
- ① 준비물을 구비하고, KecoBC 본체 **상단 커버**를 열고, **배터리**를 제거합니다.
- ② 한국환경공단 올바로시스템 "032-590-4277~8"로 연락하여 원격 지원을 요청합니다.

※ 리셋된 KecoBC는 최초 설치 가이드를 따라서 진행하시기 바랍니다.

## KecoBC 작동 확인 방법

nRF Connect -> App/Play store에서 다운로드 가능



최초 2분간 표시값: Keco: 100

정상작동 표시값: Keco-12: 34: 56: AB: CD: EF: **100** → 배터리 잔량

↓  
비콘 고유번호 (MCAddress)

비콘태그 전송중단 원격지원 요청

한국환경공단 올바로시스템

**TEL : 032-590-4277~8**

**KecoBC** 제품관련 고객센터

(주)에일리언테크놀로지아시아

**TEL : 070-7012-1317**

항 목	Specification
Beacon type	Version 5.1
CPU	ARM cortex M0
RF Power	- dBm
Beacon Format	Hycon format for K-eco
배터리 용량	1,200mAh (600mAh x 2ea : CR-2450)
송신 Interval	3 sec
알림 방식	1 LED (Start on)
버튼	2 Button ( Power / Detetor )
I/O interface	1 Port(USB-C type)
배터리 소모 전류	Deep Sleep mode
RF Range	20M 이상

**감사합니다.**