

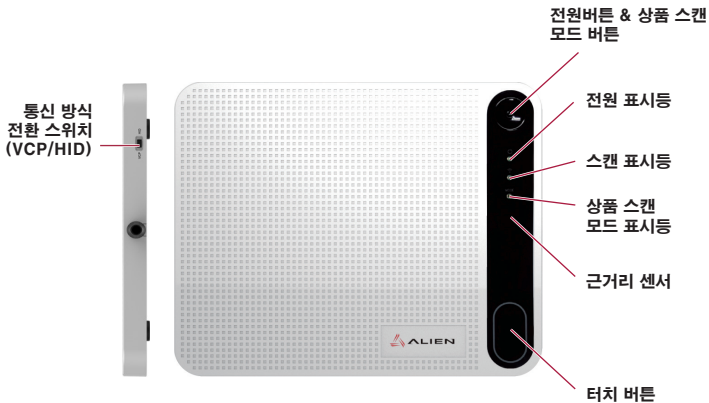
# CARPET (탁상용 리더기)

## QUICK GUIDE



제작 : (주)에일리언테크놀로지아시아

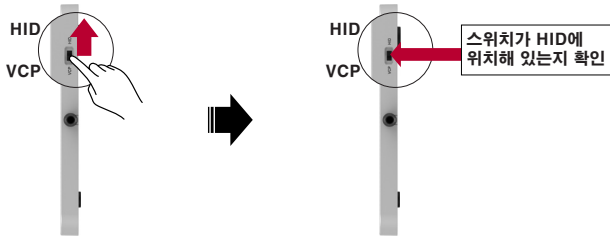
## [ 탁상형 리더기 조작부 명칭 ]



## 1. 통신 방식 설정 (전원 켜기 전 필수 확인) - 전원이 꺼져 있는 상태에서 셋팅 필수!

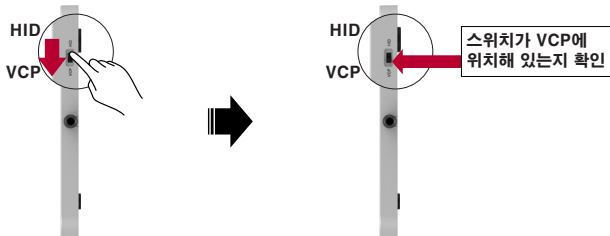
### 1) HID 모드 설정 (PC에서 키보드로 인식)

- 제품의 측면 통신 방식 전환 스위치에서 HID로 스위치를 옮겨 줍니다.
- HID모드는 PC와 연결되면 키보드처럼 스캔 되는 정보를 입력해 줍니다.



### 2) VCP 모드 설정 (PC에서 COM port 통신 장비로 인식)

- 제품의 측면 통신 방식 전환 스위치에서 VCP로 스위치를 옮겨 줍니다.
- VCP모드는 PC와 연결되면 COM port를 이용하여 시리얼 통신을 진행합니다.



## 2. 전원 켜기/끄기 (Power on/off) - PC와 USB 연결 사전 필수!

• PC와 USB 연결이 되어도 전원은 자동으로 켜지지 않습니다.

### 1) 전원 켜기 (Power on)

- 전원이 꺼져 있는 상태에서 전원 버튼을 1초간 꾹 누르고 있으면, 비프음 ("뽁"소리)와 함께 Power on/off 등에 빨간불이 들어오면서 전원이 켜집니다.



1초 동안 누르고 있음



전원 표시등 점등

### 2) 전원 끄기 (Power off)

- 전원이 켜져 있는 상태에서 전원 버튼을 1초간 꾹 누르고 있으면, 비프음 ("뽁"소리)와 함께 Power on/off 등에 빨간 불이 사라지면서 전원이 꺼집니다.



1초 동안 누르고 있음



전원 표시등 점멸

### 3. 탁상형 리더기 동작 기본 정보

- 1) 상품 스캔 확인 : 상품이 스캔하는 상태에서는 스캔 표시등에 파란 불이 들어와있습니다.



- 2) 상품 필터 기능 : 상품이 스캔 되는 동안, 동일한 상품이 스캔 되더라도 정보는 1번만 전송됩니다.

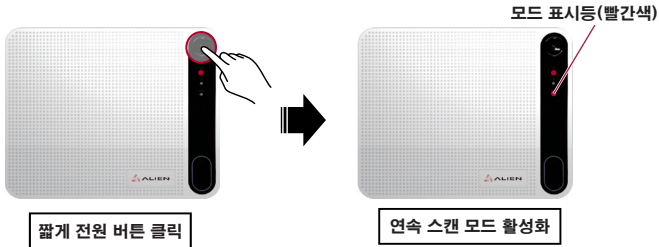
- 3) 스캔 초기화 : 필터 기능은 상품 스캔이 5초 동안 없을 경우 자동으로 초기화되며, 그 후 동일한 상품을 스캔할 경우, 다시 정보를 전송합니다.



#### 4. 동작(상품 스캔) 방법별 설정 방법

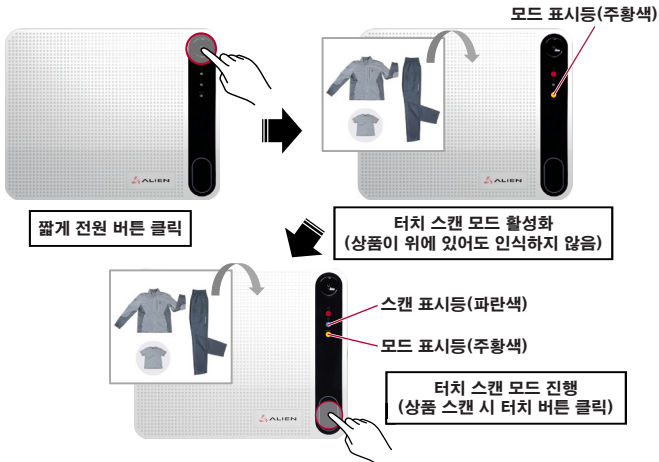
##### 1) 연속 스캔 모드(모드 표시 등 색상 : 빨간색)

- 전원이 꺼져 있는 상태에서는 탁상형 리더기 위의 모든 상품을 계속 스캔합니다. 상품이 5초 동안 없을 경우, 상품 스캔이 초기화됩니다.



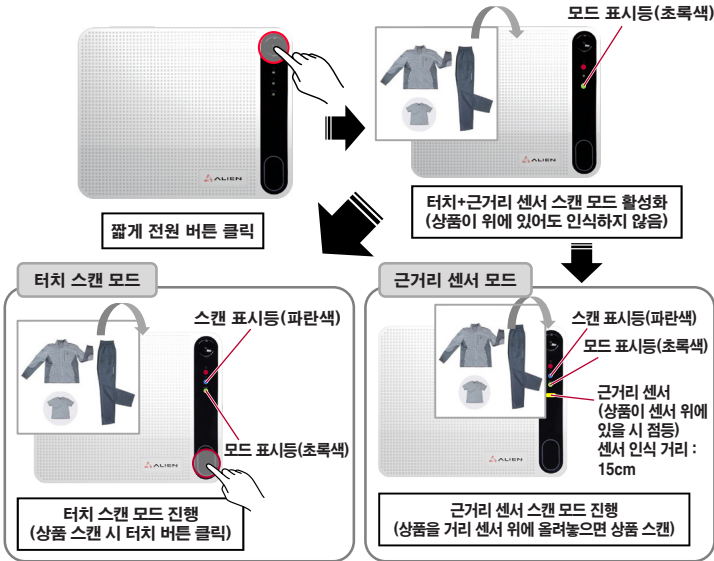
##### 2) 터치 스캔 모드(모드 표시 등 색상 : 주황색)

- 탁상형 리더기의 터치 버튼을 누를 때 상품 스캔이 활성화됩니다. 상품이 5초 동안 없을 경우, 상품 스캔이 초기화됩니다.



### 3) 터치+근거리센서 스캔 모드(모드 표시 등 색상 : 초록색)

- 탁상형 리더기의 터치 버튼을 누를 때 또는 근거리 센서에 상품이 포착될 때만 상품 스캔이 활성화됩니다. 상품이 5초 동안 없을 경우, 상품 스캔이 초기화됩니다.



기타 자세한 내용을 원하시면 아래의 연락처 또는 이메일로 문의 바랍니다.

E-mail) [support@alienasia.com](mailto:support@alienasia.com)

Tel) 070-7012-1317

(주)에일리언테크놀로지아시아  
서울 금천구 디지털로길 99, 909호(가산동, 스타밸리)  
TEL 070-7012-1317 / FAX 02-868-1710  
<http://www.alienasia.com>

